

“No regret” natuurmaatregelen op het boerenbedrijf

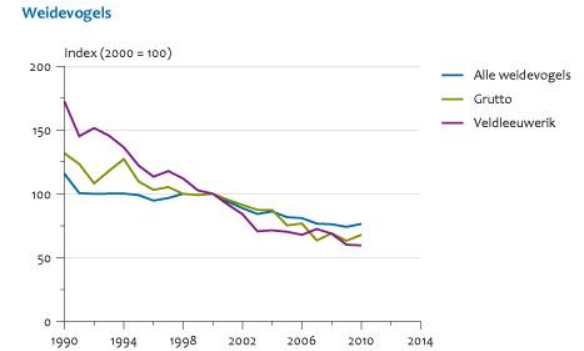
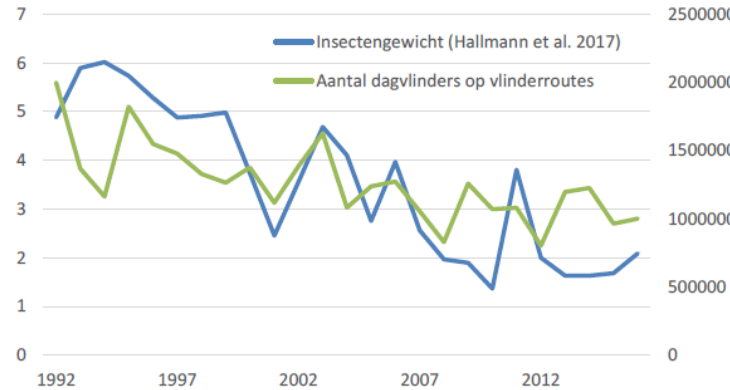
Laaghangend fruit en haalbare maatregelen op maat

Arjen de Groot, Wageningen Environmental Research



Meer natuur in de landbouw: een spanningsveld

- Onze natuur staat sterk onder druk: actie vereist
- Boerenbedrijf moet voldoende rendabel kunnen functioneren
- Samenwerking, onderling begrip en breed gedragen maatregelen



Bron: NEM (provincies, SOVON, CBS).

CBS/okt11/1183
www.compendiumvoordeleefomgeving.nl



Partner
Nationale Bijenstrategie



Kennisimpuls Bestuivers (2017-2021)

Effectieve noodhulp voor wilde bestuivers in Nederland



Initiatieven ondersteunen door kennis te delen

- Agrarische praktijknetwerken
- Helpdesk voor advies op maat



Leren van lopende initiatieven

- Succesfactoren en knelpunten
- Kosten/baten-analyse



Resultaten van initiatieven beter meetbaar maken



Meer kijk op effectieve maatregelen voor zeldzame soorten

“No regret” maatregelen?

Aandachtspunten

- Zo min mogelijk kans op negatieve neveneffecten
- Kosten zoveel mogelijk beperken (land, materiaal, arbeid)
- Effectieve bijdrage aan behoeften van te beschermen soorten

Verschillende ambitieniveaus

- 1) Laaghangend fruit: behoud en beheer van bestaande natuurelementen
- 2) Aanleg nieuwe elementen met optimale haalbaarheid op boerenbedrijf
 - focus op brede effectiviteit voor algemene soorten
- 3) Aanleg nieuwe elementen met optimale meerwaarde voor biodiversiteit
 - optimaliseren oppervlak, locatie en inrichting met aandacht voor specifieke eisen zeldzame soorten

Doelgericht werken: voldoen aan behoefte

Bed & breakfast:

- Voldoende en passend voedsel
- Voldoende nestplek en dekking
- Op kleine afstand (100m) van elkaar

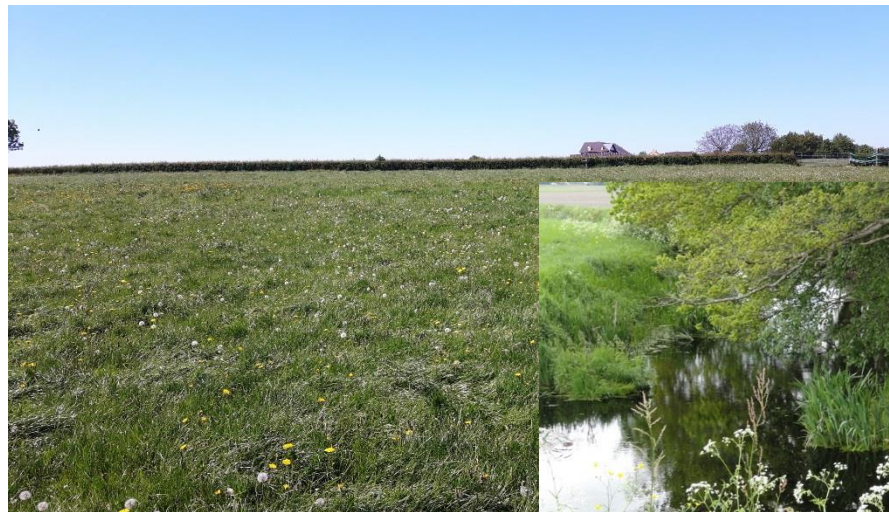
Meerdere vliegen in één klap

- Bestuivers (bijen, zweefvliegen)
- Natuurlijke plaagbestrijders en overige insecten (zweefvliegen, gaasvliegen, spinnen, kevers)
- Akkervogels (patrijs, veldleeuwerik, kievit)



Laaghangend fruit: bestaande elementen

- Behoud van natuurlijke elementen met potentie
 - Heggen en houtwallen
 - Poelen, vijvers
 - Akkerranden / slootkanten
 - Kruidenrijk grasland



Laaghangend fruit: bestaande elementen

- Behoud van natuurlijke elementen met potentie
 - Heggen en houtwallen
 - Poelen, vijvers
 - Akkerranden
 - Dood (afval)hout
 - Oude bomen



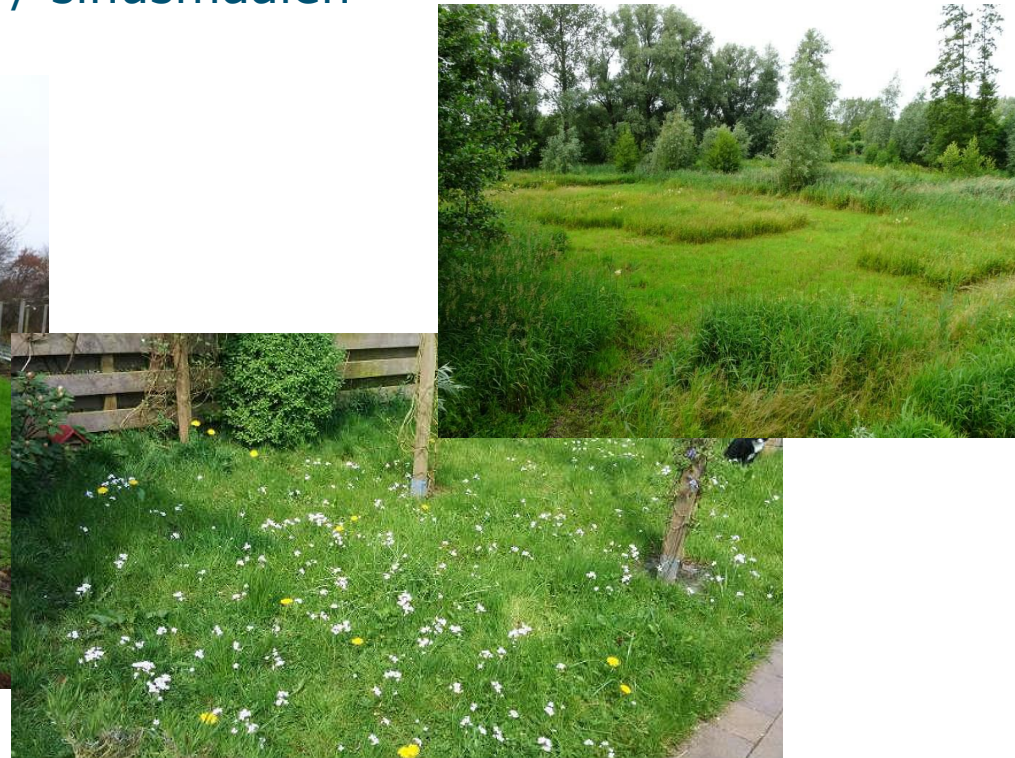
Laaghangend fruit: bestaande elementen

- Behoud van natuurlijke elementen met potentie
- Aanpassingen in beheer om potentie te verzilveren
 - Maai / snoei niet te vroeg: geef waardevolle bloemen een kans



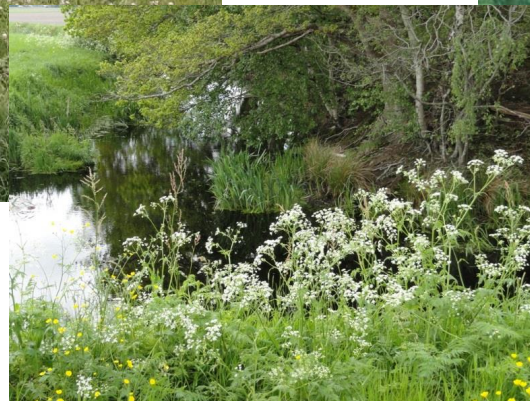
Laaghangend fruit: bestaande elementen

- Behoud van natuurlijke elementen met potentie
- Aanpassingen in beheer om potentie te verzilveren
 - Maai niet te vroeg: geef waardevolle bloemen een kans
 - Gefaseerd maaibeheer / sinusmaaien



Laaghangend fruit: bestaande elementen

- Behoud van natuurlijke elementen met potentie
- Aanpassingen in beheer om potentie te verzilveren
 - Maai / snoei niet te vroeg: geef waardevolle bloemen een kans



Laaghangend fruit: kunstmatige nesten



Haalbare maatregelen via maatwerk

1) Inzaaien en aanplanten



Haalbare maatregelen via maatwerk

1) Inzaaien en aanplanten

- Maak slim gebruik van overhoekjes en perceelranden



Haalbare maatregelen via maatwerk

1) Inzaaien en aanplanten: **kies de juiste soorten...!**

...vanuit meerwaarde voor natuur:

- Maak gebruik van de top50 drachtplanten voor bestuivers
- Lokale soorten ipv exoten
- Zoveel mogelijk meerjarige soorten



Thijs Fijen, WUR



Haalbare maatregelen via maatwerk

1) Inzaaien en aanplanten: **kies de juiste soorten...!**

...vanuit voorkomen overlast voor de boer:

- Vermijdt soorten die pesten of plagen kunnen bevorderen
- Vermijdt invasieve akkeronkruiden



Haalbare maatregelen via maatwerk

1) Inzaaien en aanplanten: **kies de juiste soorten...!**

...vanuit voorkomen overlast voor de boer:

- Vermijdt soorten die pesten of plagen kunnen bevorderen
- Vermijdt invasieve akkeronkruiden
- inzaai op rijpad: rozetplanten die regelmatig betreden/maaien doorstaan



Mengsels samenstellen

- Maxi-verpakking uit de winkel goedkoop, maar vaak suboptimaal
- Verschillende leveranciers mengsels op maat met inheemse zaden
 - Relatief duur in aanschaf
 - Scheelt op termijn tijd, problemen en teleurstelling
 - Aan te passen aan ambitieniveau
 - Slim kiezen biedt mogelijkheid tot dubbelslagen

Bestuivers: klaver, rolklaver, wikke

Nat. vijanden: duizendblad, fluitekruid

Akkervogels: granen

Werken met een keuzemenu

- A** Het rooien van een bestaande haag en vervangen door een gevarieerde haag
- B** Het gevarieerder maken van een bestaande haag
- C** Het inzaaien van een bloemenmengsel (kruiden) in de ondergroei van een haag
- D** Het inzaaien van een bloemenmengsel (kruiden) in een strook langs een rijpad
- E** Het inzaaien van een bloemenmengsel (kruiden) op het talud tussen haag en sloot
- F** Gevarieerde aanplant van struiken en heesters in overhoeken

latijnse naam	Nederlandse naam	J	F	M	A	M	J	J	A	S	O	N	D	Bessen	Nuttig voor:
<i>Alnus glutinosa</i> of <i>incana</i>	Zwarte of grauwe els														Vulling / Schermvorming
<i>Cornus mas</i>	Gele kornoelje													Juli/aug	Honingbij, groefbijen
<i>Salix aurita</i> of <i>purpurea</i>	Geoorde of bittere wilg														Honingbij, hommels, sol bijen
<i>Acer campestre</i>	Spaanse aak														Honingbij, hommels, sol bijen
<i>Ilex aquifolium</i>	Hulst													okt-feb	Honingbij, hommels, sol bijen
<i>Cornus sanguinea</i>	Rode kornoelje													Juli/aug	Hommel, sol bijen
<i>Tilia europea</i>	Hollandse linde														Honingbij, hommels, (sol bijen)
<i>Rhamnus alnus</i>	Vuilboom														Honingbij, hommels, zandbij
<i>Ligustrum vulgare</i>	Liguster													Sept/okt	Hommel, (sol bijen)
<i>Sambucus nigra</i>	Vlier													Aug/sept	zweefvliegen
<i>Rosa canina</i>	Hondsroos													Sept	Sol bijen
<i>Lonicera xylosteum</i>	Rode kamperfoelie														Hommels, vlinders
<i>Rosa rubiginosa</i>	Eglantier													okt	Honingbij, sol bijen
<i>Hedera helix</i>	Klimop														Honingbij, hommels, zweefvliegen
<i>Bryonia dioica</i>	Heggerank														Sol bijen

Haalbare maatregelen via maatwerk

1) Inzaaien van akkerranden: voorkom vergrassing en verstikking



- 1 a 2x per jaar maaien
- Materiaal afvoeren na maaien of schonen
- Wees inventief



Haalbare maatregelen via maatwerk

2) dijkjes, hopen en zandpaden als nestelplek



Conclusies / tips:

- Maak het jezelf niet onnodig moeilijk:
 - Kijk welke natuur je nu al hebt en behoud deze
 - Alternatief beheer resulteert vaak in grote meerwaarde
 - Duurzaam beheer voorkomt teleurstelling en extra werk
- Maatwerk vergroot haalbaarheid èn effectiviteit van nieuwe maatregelen
 - Maak gebruik van overhoekjes, taluds, minder bereden paden, etc.
 - Hoe meer hoe beter, maar beter iets dan niets
 - Zolang de invulling maar zinvol is: let op juiste inrichting en beheer!
 - Doordachte keuze van plantensoorten
 - Bij twijfel: vraag advies!
- Samenwerking maakt vele kleine bijdragen tot een zinvol geheel

Meer weten:

www.kennisimpulsbestuivers.nl

Arjen de Groot (WEnR; coördinator)
0317-485926 / g.a.degroot@wur.nl

Ivo Roessink (WEnR; verv. coördinator; helpdesk)
0317-481692 / ivo.roessink@wur.nl

David Kleijn (Wageningen Universiteit)

Koos Biesmeijer (Naturalis)

Menno Reemer (EIS)

Coby van Dooremalen (WPR)

