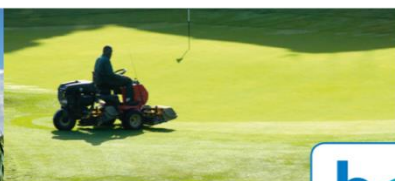


# Overall meten in je overall

*Logboek*

Naam:

Adres:



Datum: / 04 /

Temperatuur: °C

Starttijd:

Bewolking: %

Eindtijd:

Windkracht:

Landschapselementen:



## Bijen, hommels en zweefvliegen - april

### Route 1

Aantal	
Bijen	
Hommels	
Zweefvliegen	
Onbekend	

### Route 2

Aantal	
Bijen	
Hommels	
Zweefvliegen	
Onbekend	



Datum: / 07 /

Temperatuur: °C

Starttijd:

Bewolking: %

Eindtijd:

Windkracht:

Landschapselementen:



## Bijen, hommels en zweefvliegen - juli

### Route 1

Aantal	
Bijen	
Hommels	
Zweefvliegen	
Onbekend	

### Route 2

Aantal	
Bijen	
Hommels	
Zweefvliegen	
Onbekend	



Datum: / 10 /

Temperatuur: °C

Starttijd:

Bewolking: %

Eindtijd:

Windkracht:

Landschapselementen:



## Bijen, hommels en zweefvliegen - oktober

### Route 1

Aantal	
Bijen	
Hommels	
Zweefvliegen	
Onbekend	

### Route 2

Aantal	
Bijen	
Hommels	
Zweefvliegen	
Onbekend	



Datum: / 04 /

Temperatuur: °C



Starttijd:

Bewolking: %

Eindtijd:

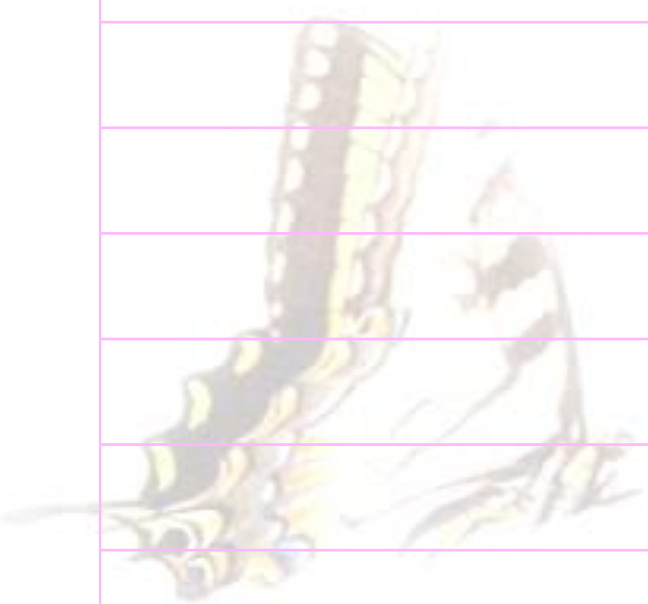
Windkracht:

Landschapselementen:

## Dagvlinders – eind april

### Route 1

Soort	Aantal



Datum: / 04 /

Temperatuur: °C



Starttijd:

Bewolking: %

Eindtijd:

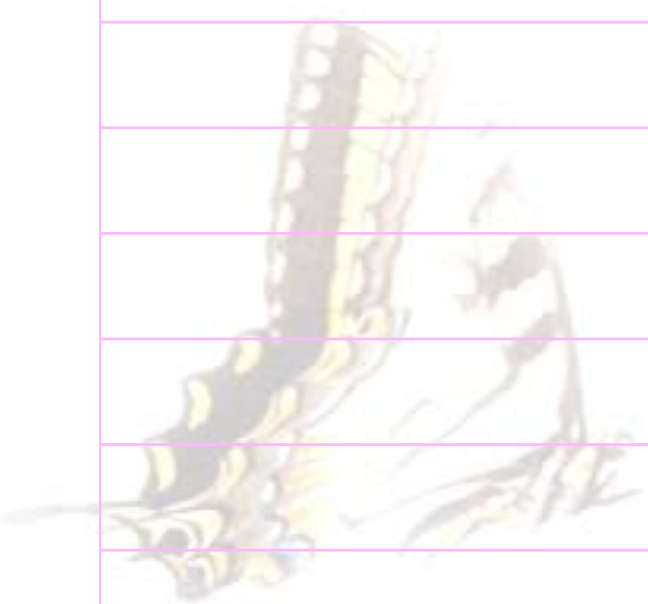
Windkracht:

Landschapselementen:

## Dagvlinders – eind april

### Route 2

Soort	Aantal



Datum: / 04 /

Temperatuur: °C

Starttijd:

Bewolking: %

Eindtijd:

Windkracht:

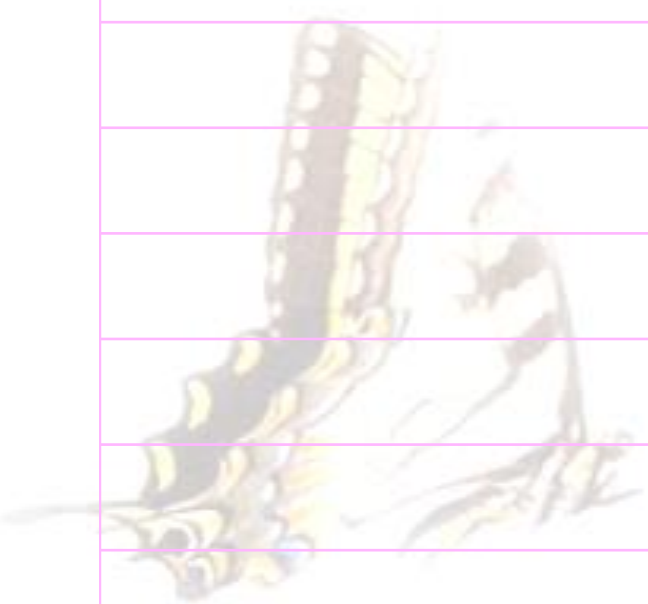
Landschapselementen:



## Dagvlinders – eind april

### Route 3

Soort	Aantal



Datum: / 08 /

Temperatuur: °C



Starttijd:

Bewolking: %

Eindtijd:

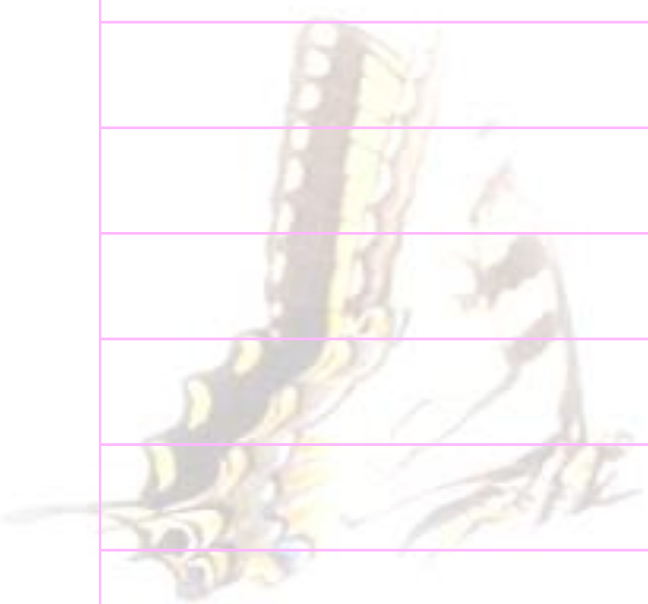
Windkracht:

Landschapselementen:

## Dagvlinders – augustus

### Route 1

Soort	Aantal







Datum: / 08 /

Temperatuur: °C

Starttijd:

Bewolking: %

Eindtijd:

Windkracht:

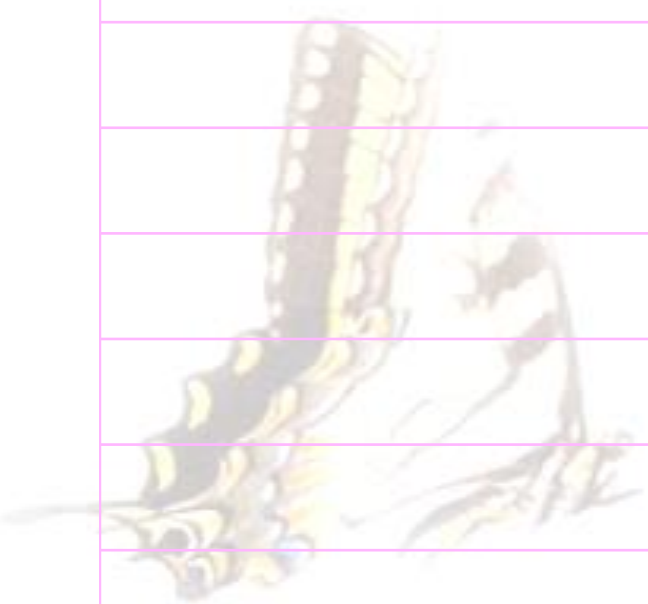
Landschapselementen:



## Dagvlinders – augustus

### Route 3

Soort	Aantal



Datum: / 04 /

Starttijd:

Eindtijd:

Landschapselementen:

Temperatuur:

Bewolking:

Windkracht:

°C

%



## Loopkevers en Spinnen – eerste week van april

### Route 1

	Aantal potval 1	Aantal potval 2	Aantal potval 3
Loopkevers			
Spinnen			

### Route 2

	Aantal potval 4	Aantal potval 5	Aantal potval 6
Loopkevers			
Spinnen			



Datum: / 05 /

Starttijd:

Eindtijd:

Landschapselementen:

Temperatuur:

Bewolking:

Windkracht:

°C

%



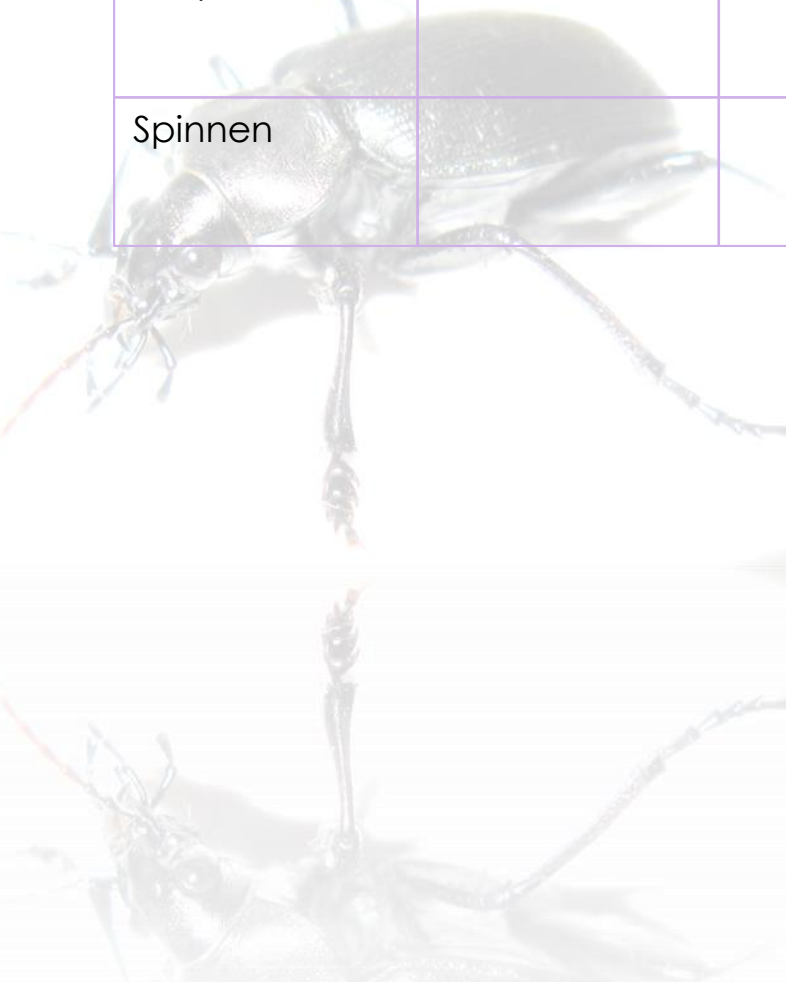
## Loopkevers en Spinnen – eerste week van mei

### Route 1

	Aantal potval 1	Aantal potval 2	Aantal potval 3
Loopkevers			
Spinnen			

### Route 2

	Aantal potval 4	Aantal potval 5	Aantal potval 6
Loopkevers			
Spinnen			



Datum: / 08 /

Starttijd:

Eindtijd:

Landschapselementen:

Temperatuur:

Bewolking:

Windkracht:

°C

%



## Loopkevers en Spinnen – eerste week van augustus

### Route 1

	Aantal potval 1	Aantal potval 2	Aantal potval 3
Loopkevers			
Spinnen			

### Route 2

	Aantal potval 4	Aantal potval 5	Aantal potval 6
Loopkevers			
Spinnen			



Datum: / 10 /

Starttijd:

Eindtijd:

Landschapselementen:

Temperatuur:

Bewolking:

Windkracht:

°C

%



## Loopkevers en Spinnen – eerste week van oktober

### Route 1

	Aantal potval 1	Aantal potval 2	Aantal potval 3
Loopkevers			
Spinnen			

### Route 2

	Aantal potval 4	Aantal potval 5	Aantal potval 6
Loopkevers			
Spinnen			



Datum: / 04 /

Temperatuur: °C

Starttijd:

Bewolking: %

Eindtijd:

Windkracht:

Landschapselementen:



## Regenwormen - april

	Aantal meetpunt 1	Aantal meetpunt 2	Aantal meetpunt 3
Strooiselbewoner			
Bodembewoner			
Pendelaar			
Onbekend			



Datum: / /

Temperatuur: °C



Starttijd:

Bewolking: %

Eindtijd:

Windkracht:

Landschapselementen:

## Regenwormen – september/ oktober

	Aantal meetpunt 1	Aantal meetpunt 2	Aantal meetpunt 3
Strooiselbewoner			
Bodembewoner			
Pendelaar			
Onbekend			





Datum: / 05 /

Temperatuur: °C



Starttijd:

Bewolking: %

Eindtijd:

Windkracht:

Landschapselementen: sloot

## Amfibieën – eerste twee weken van mei (sloot)

Aantal	
Kikkers	
Padden	
Salamanders	
Onbekend	

## Waterplanten – eerste twee weken van mei (sloot)

Bedekkingspercentage	
Algen en kroos	
Ondergedoken waterplanten	
Drijvende waterplanten	
Oeverplanten	

Datum: / 05 /

Temperatuur: °C



Starttijd:

Bewolking: %

Eindtijd:

Windkracht:

Landschapselementen: beek

## Amfibieën – eerste twee weken van mei (beek)

Aantal	
Kikkers	
Padden	
Salamanders	
Onbekend	

## Waterplanten – eerste twee weken van mei (beek)

Bedekkingspercentage	
Algen en kroos	
Ondergedoken waterplanten	
Drijvende waterplanten	
Oeverplanten	

Datum: / 05 /

Temperatuur: °C



Starttijd:

Bewolking: %

Eindtijd:

Windkracht:

Landschapselementen: Poel

## Amfibieën – eerste twee weken van mei (poel)

Aantal	
Kikkers	
Padden	
Salamanders	
Onbekend	

## Waterplanten – eerste twee weken van mei (poel)

Bedekkingspercentage	
Algen en kroos	
Ondergedoken waterplanten	
Drijvende waterplanten	
Oeverplanten	

Datum: / 05 /

Temperatuur: °C



Starttijd:

Bewolking: %

Eindtijd:

Windkracht:

Landschapselementen: plas

## Amfibieën – eerste twee weken van mei (plas)

Aantal	
Kikkers	
Padden	
Salamanders	
Onbekend	

## Waterplanten – eerste twee weken van mei (plas)

Bedekkingspercentage	
Algen en kroos	
Ondergedoken waterplanten	
Drijvende waterplanten	
Oeverplanten	









## Zoogdieren

**Soort**





Datum: / /

Temperatuur: °C



Starttijd:

Bewolking: %

Eindtijd:

Windkracht:

Landschapselementen:

## Lieveheersbeestjes – juni/ augustus

	Aantal meetpunt 1	Aantal meetpunt 2	Aantal meetpunt 3
Lieveheersbeestjes			







# INVULLIJST GEBIEDSINVENTARISATIE

Totale oppervlakte bedrijf: _____		
Type landschapselement		Geef hieronder het aantal of oppervlakte (m <sup>2</sup> )
<b>Puntvormige landschapselementen</b>		<b>Aantal</b>
Solitaire boom	Inheems, >10 jaar	
	Inheems, <10 jaar	
	Uitheems, >10 jaar	
	Uitheems, >10 jaar	
Boomgroep		
Solitaire struik		
Struikengroep		
Enkele boom met struik		
Knotboom		
Leiboom		
<b>Lijnvormige landschapselementen</b>		<b>Oppervlakte (m<sup>2</sup>)</b>
Lijnvormig water	Sloot, delen van het jaar nat	
	Sloot, gehele jaar nat	
	Kanaal	
	Beek	
	Rivier	
	Spreng	
Berm/akkerrand		
FAB-rand (bloemrijke akkerrand)		
Natuurvriendelijke oever/rietzoom		
Tuinwal		
Bomenrij met struiken		
Houtwal en -singel	Hakhout divers	
	Hakhout eentonig	
	Overig divers	
	Overig eentonig	
Struikenrij met bomen		
Dubbele bomenrij/laan		
Enkele bomenrij		

Heg/haag	Inheems, >10 jaar	
	Inheems, <10 jaar	
	Uitheems, >10 jaar	
	Uitheems, <10 jaar	
Elzensingel		
Struikenrij		
Knotbomenrij		
Houtkade		
Griend		
Wilgenstruweel		
Vlakvormige landschapselementen		Oppervlakte (m <sup>2</sup> )
Akker		
Grasland		
Vloeiweide		
Moestuin	Intensief beheerd	
	Extensief beheerd	
Bebouwing		
Muur	Begroeid	
	Onbegroeid, met gaten	
	Onbegroeid	
Plas		
Meer		
Dobben en poelen		
Eendenkooi		
Rietperceel		
Loofbos		
Naaldbos		
Gemengd bos		
Loofbos met ondergroei		
Naaldbos met ondergroei		
Gemengd bos met ondergroei		
Boomweide	Hoogstamboomgaard	
	Overige	
Elzenbroekbos		
Hakhoutbos		

## INVULLIJST BEDRIJFSVOERING

<b>Categorie</b>	<b>Bedrijfsmaatregel</b>	<b>Ja/nee</b>
Teelt	Gebruik van groenbemesters	
Teelt	Geen gebruik van herbiciden	
Teelt	Inzaaien van klaver	
Teelt	Meerdere soorten grassen inzaaien zoals kropbaar en rietzwenk	
Teelt	Natuurlijke bestrijding	
Teelt	Teelt van groenbemesters in de herfst	
Teelt	Aanplant van hagen, struwelen en/of singels	
Teelt	Bodembedekking in de winter op bouwland	
Teelt	Teelt van één of meer bloeiende gewassen zoals erwten, bloeiende klaver of kruiden	
Teelt	Kleine hoeveelheden kruiden worden ingezaaid met het gewas	
Teelt	Maaipercelen met een mengsel van gras met rode klaver en witte klaver	
Teelt	Onkruidakkers	
Teelt	Kruidenrijke perceelranden over het hele bedrijf	
Teelt	Graanteelt	
Teelt	Geen teelt van bloeiende gewassen zoals erwten, bloeiende klaver of kruiden	
Teelt	Wintervoedselgewassen	
Teelt	Graanstoppels laten staan gedurende de winter	
Teelt	Inzet beregening verschuiven van gras naar uitsluitend snijmaïs	
Bemesting	Maaiafval gebruiken als composthoop	
Bemesting	Meerderheid van meststoffen bestaat uit organische mest en compost	
Bemesting	Precisiebemesting	
Bemesting	Gebruik van compost	
Bemesting	Gebruik van vaste mest	
Bemesting	Kunstmest en drijfmest wordt niet gebruikt als bemestingsmiddel	
Bemesting	Alleen drijfmest uitrijden tussen 1 maart en 1 augustus	
Bemesting	Toepassing meststoffen met meer ammonium (of ureum) in het voorjaar (nat en koud)	

<b>Categorie</b>	<b>Bedrijfsmaatregel</b>	<b>Ja/nee</b>
Bemesting	Meerderheid van meststoffen bestaat uit kunstmatige stoffen	
Bemesting	Kunstmest en/of drijfmest worden gebruikt als bemestingsmiddel	
Bemesting	Geen mest vlak voor of tijdens neerslag, maar pas wanneer het een aantal dagen droog blijft	
Beheer	Herinzaai van grasland	
Beheer	Peilgestuurd waterbeheer door een stuw	
Beheer	Planten van nieuwe bomen/struiken (in openingen groter dan 10m)	
Beheer	Akkerranden niet bemesten (3-5m vanuit akkerrand)	
Beheer	Akkerranden niet bespuiten met herbiciden (3-5m vanuit akkerrand)	
Beheer	Vernatting	
Beheer	Verminderen beregeningsbehoefte door waterconservering (agrarisch stuwpeilbeheer)	
Beheer	Beperken giftgrootte ('Beregemen op maat')	
Beheer	Peilgestuurde samengestelde drainage daar waar waterconservering tot vernatting leidt	
Beheer	Ontwatering van het landbouwgebied/verdroging	
Beheer	Vernatting bovengrond voorkomen door verbetering detailontwatering	
Bodembewerking	Bodembewerking < 20 cm diep	
Bodembewerking	Lichte bodembewerking wat leidt tot minder bodemverdichting	
Bodembewerking	Opnemen/integratie van gras/klaver	
Bodembewerking	Bodembewerking zonder omwerpen van de grond	
Bodembewerking	Geen grondbewerking	
Bodembewerking	Toevoeging van een stof wat het bodemleven stimuleert (Agrimest mix of FIR carbon)	
Bodembewerking	Opnemen/integratie van stro	
Bodembewerking	Bodembewerking > 20 cm diep	
Bodembewerking	Bodembewerking met omwerpen van de grond	

<b>Categorie</b>	<b>Bedrijfsmaatregel</b>	<b>Ja/nee</b>
Bodembewerking	Verduurzamen bodemgebruik door toepassing teeltplan en voorkomen structuurbederf	
Maaien/baggeren	Baggeren m.b.v. een kraan 3-6 jaar. Of jaarlijks baggeren	
Maaien/baggeren	Composthoop van maaiafval	
Maaien/baggeren	Diervriendelijk maaien van oevervegetatie	
Maaien/baggeren	Gefaseerd baggeren 1 of 2 keer per 5 jaar. Maaiafval wordt verwijderd	
Maaien/baggeren	Maaien alleen tussen midden juli tot september	
Maaien/baggeren	Maaien tussen midden augustus tot midden september	
Maaien/baggeren	Maai frequentie minstens elke vier jaar. Maaiafval wordt verwijderd	
Maaien/baggeren	Niet meer dan eens per jaar maaien	
Maaien/baggeren	Oevervegetatie elke 1 tot 2 jaar gemaaid	
Maaien/baggeren	Overtollige aquatische planten elke 1-3 jaar verwijderd	
Maaien/baggeren	Sloot geregeld opschonen (elke 1-3 jaar). Plantengroei verwijderd m.b.v. maaiorf of baggeremmer	
Maaien/baggeren	Uitstellen van maaien en begrazing ten minste tot 1 juni op minimaal 1 hectare	
Maaien/baggeren	Gefaseerd maaien	
Maaien/baggeren	Gefaseerd maaien over een periode van 2 jaar	
Maaien/baggeren	Gefaseerd maaien van oevervegetatie	
Maaien/baggeren	Stroken van minimaal 10 m breed niet maaien	
Maaien/baggeren	Bloeiende onkruiden worden gespaart	
Maaien/baggeren	Maaiafval binnen 1 maand afgevoerd	
Maaien/baggeren	Maaiafval afvoeren	
Maaien/baggeren	Verwijdering van het bagger en maaiafval	
Maaien/baggeren	Maaien zonder rekening te houden met kruidenranden etc.	
Maaien/baggeren	Oevervegetatie 1 tot 2 keer per jaar maaien	
Maaien/baggeren	Oevervegetatie elke 3-5 jaar maaien	
Maaien/baggeren	Maaiafval op land achterlaten	
Maaien/baggeren	Overtollige aquatische planten worden niet verwijderd (los van het baggeren)	
Maaien/baggeren	Twee tot vier keer per jaar maaien	



<b>Categorie</b>	<b>Bedrijfsmaatregel</b>	<b>Ja/nee</b>
Maaien/baggeren	Gefaseerd baggeren 1 of 2 keer per 2,5 jaar. Maaiafval wordt verwijderd	
Maaien/baggeren	Gefaseerd baggeren 1 of 2 keer per 2,5 jaar. Maaiafval blijft liggen	
Maaien/baggeren	Gefaseerd baggeren 1 of 2 keer per 5 jaar. Maaiafval blijft liggen	
Plaatsing	Natuurvriendelijke oever	
Plaatsing	Twee percelen plasdras	
Plaatsing	Aanwezigheid van bijenkorven	
Plaatsing	Markeren en beschermen (weidevogel)nesten	
Plaatsing	Minimaal 1 nestkast voor uil of torenvalk	
Plaatsing	Minimaal 3 nestkasten voor zangvogels	
Plaatsing	Nestgelegenheid voor bijen en wespen	
Plaatsing	Nestplatform voor ooievaar	
Plaatsing	Ringslang broed stapel	
Plaatsing	Stallen en schuren toegankelijk voor vogels	
Plaatsing	Stenen stapel	
Plaatsing	Vleermuizen verblijfplaats	
Plaatsing	Steile sloot/oeverranden	
Plaatsing	Geen gebruik van luchtwassers (ammoniak, geur en fijnstofuitstoot)	
Snoei	Gefaseerd uitdunnen/kappen van langzaam groeiende bomen in een cyclus van 12-20 jaar	
Snoei	Gefaseerd uitdunnen/kappen van snel groeiende bomen in een cyclus van 7-12 jaar	
Snoei	Regelmatig snoeien of verwijderen van struiken en bomen op de oever	
Snoei	Snoeien, uitdunnen of verplaatsen van de struiklaag elke 3-5 jaar	
Snoei	Achterlaten van gekapte bomen of ringen van bestaande bomen voor dood hout	
Snoei	Hout verzameld voor een houten stapel of gebruikt in een vlechtwerk/afrastering	
Snoei	In 75% van het landschapselement is hout binnen twee maanden verwijderd	
Snoei	Knotten van knotbomen elke 3-6 jaar	
Snoei	Snoeien van de heggen elke 1-2 jaar	
Snoei	Direct afvoeren van alle snoeiafval	